

SAFRETTI GAYA ETANOLKAMIN

BIO-60-230

Stilren Gaya vägghängd etanolamin Holländska Safretti. Gaya har en slimmad design som innebär att kaminen endast står ut 15 cm från väggen.

NO DEFAULT VALUE. KEY: TECHNICAL_SPECIFICATIONS - LANG: SV

Viktiga specifikationer

Montering	Vägghängd etanolamin
Märke	Safretti
Ingår i förpackningen	Släckningsverktyg
Ingår i förpackningen	Bioetanolbrännare
Ingår i förpackningen	Bruksanvisning
Ingår i förpackningen	Beslag
Ingår i förpackningen	Skrubar
Designer	Roderick Vos.
Användning	Inomhus
Garanti	2 År

Mått & Vikt

Längd/bredd	62,5 cm
Höjd	73,5 cm
Djup	15 cm
Vikt	12 kg

Tekniska specifikationer

Minimum rumsstorlek	45 m ³
Bränsle	Bioethanol
Brinntid upp till	6-8 timmar
Kapacitet	2 Liter
Flamnivåer	1
Värmeeffekt (Max)	2 kW

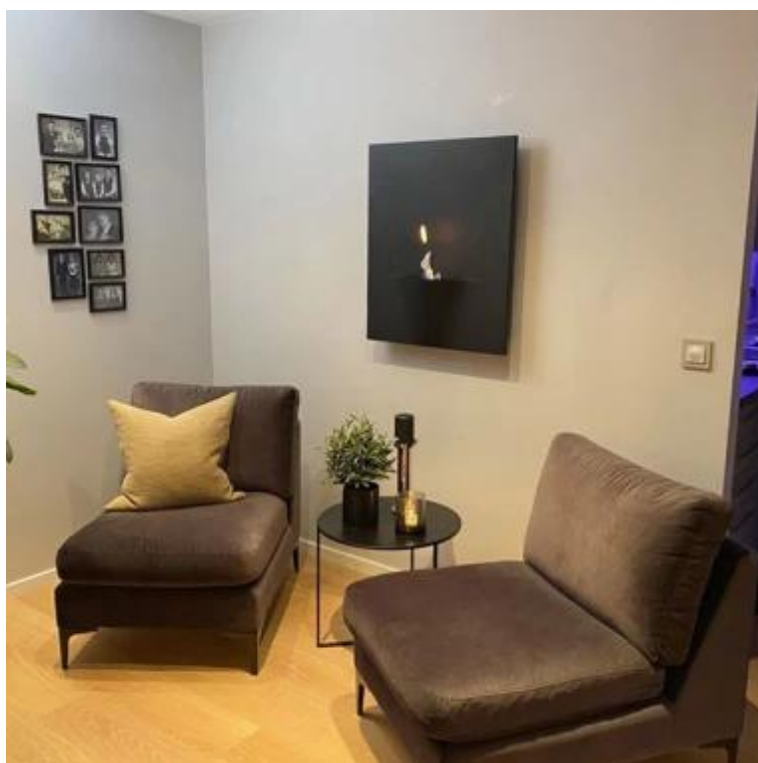
Brännarspecifikationer

Styrning	Manuell
Justerbar	Nej
Fjärrkontroll	Nej

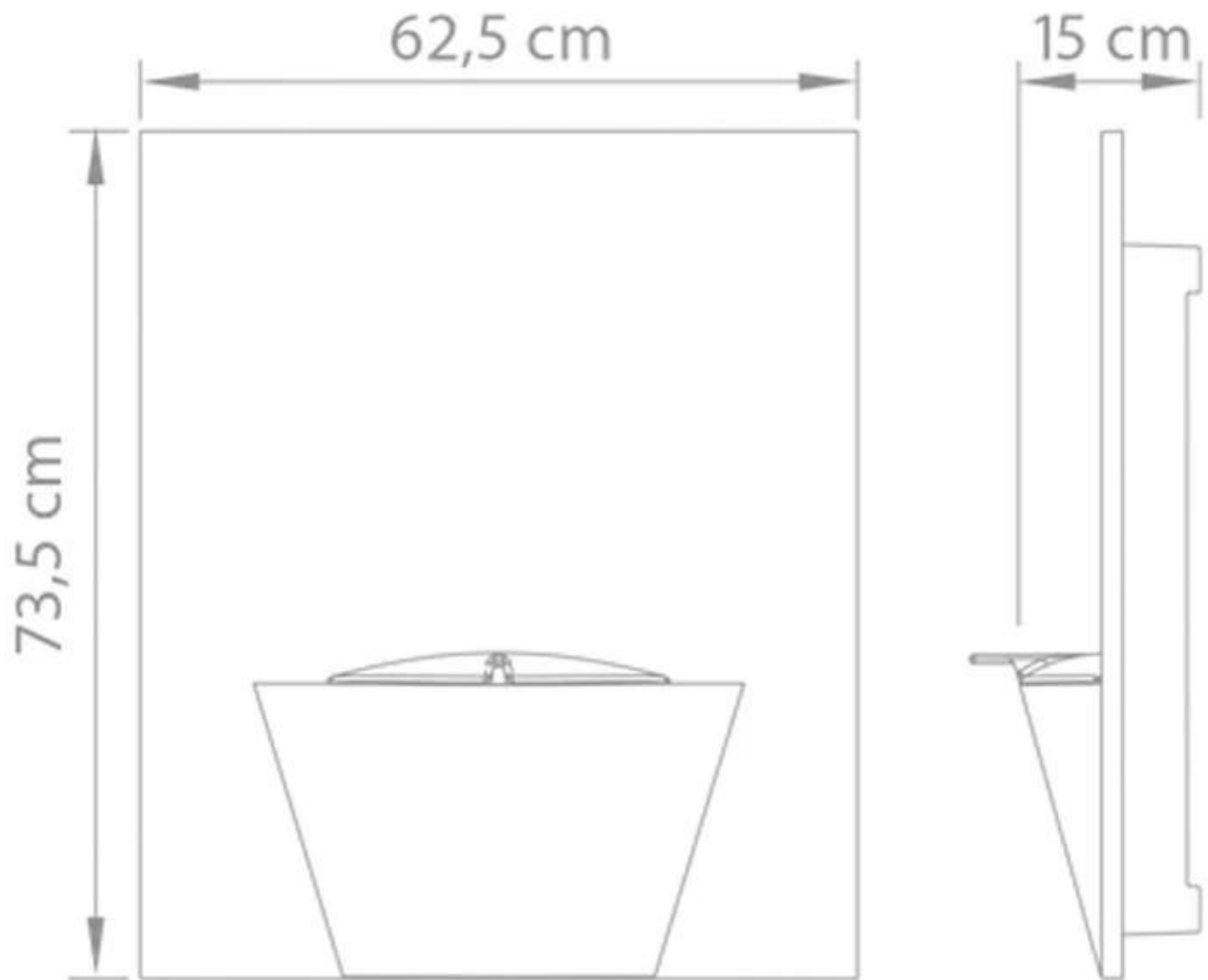
Material och utseende

Material	Pulverlackerat stål
Färg	Svart
Flammsyn	Tre sidor
Form	Rektangulär
Glas ingår	Nej

Installationsdetaljer



Rökkanal/Skorsten	Inte nödvändigt
Strömkrav	Nej



Gaya
Weight: 12 kg